



АДМИНИСТРАЦИЯ ГОРОДА ПЕРМИ
ДЕПАРТАМЕНТ ЗЕМЕЛЬНЫХ ОТНОШЕНИЙ

РЕШЕНИЕ

о размещении объектов № 1755 от 19.09.2019

г. Пермь, ул. Сибирская, 15

Департамент земельных отношений администрации города Перми в соответствии с пунктом 3 статьи 39.36 Земельного кодекса Российской Федерации, Положением о порядке и условиях размещения объектов на землях или земельных участках, находящихся в государственной или муниципальной собственности, на территории Пермского края без предоставления земельных участков и установления сервитутов, утвержденным постановлением Правительства Пермского края от 22.07.2015 № 478-п

разрешает ОАО «МРСК Урала» (ИНН 6671163413, ОГРН 1056604000970, место нахождения: 620026, г. Екатеринбург, ул. Мамина-Сибиряка, 140)

размещение объекта: ЛЭП 6 кВ от ближайшей опоры КВЛ 6 кВ Соликамский, установка опоры с линейным разъединителем, для электроснабжения ТД Красивый Дом по ул. Соликамской, 313а (кадастровый номер земельного участка 59:01:3810332:38)

способ размещения объекта: подземный

на землях: государственная собственность на которые не разграничена

на срок: 11 месяцев

местоположение: г. Пермь, Орджоникидзевский район, участок № 2, кадастровый номер 59:01:3810302:5.

Территория, согласно схеме, расположена в зонах с особыми условиями использования территорий: охранные зоны объектов электросетевого хозяйства, приаэродромная территория аэродрома аэропорта Большое Савино.

ОАО «МРСК Урала»:

1. Соблюдать правила охраны электрических сетей, установленные постановлением Правительства Российской Федерации от 24.02.2009 № 160 «О порядке установления охранных зон объектов электросетевого хозяйства и особых условий использования земельных участков, расположенных в границах таких зон».

2. Соблюдать правила охранных зон воздушного пространства, установленные постановлением Правительства Российской Федерации от 11.03.2010 № 138 «Об утверждении Федеральных правил использования воздушного пространства Российской Федерации».

В соответствии с пунктом 7(2) Положения о порядке и условиях размещения объектов на землях или земельных участках, находящихся в государственной или муниципальной собственности, на территории Пермского края без предоставления земельных участков и установления сервитутов, утвержденного постановлением Правительства Пермского края от 22.07.2015

№ 478-п, представить в департамент земельных отношений в течении 1 месяца с момента размещения объектов материалы контрольной геодезической съемки размещенных объектов на бумажном и электронном носителях на безвозмездной основе.

В соответствии со статьей 20¹ Закона Пермского края от 14.09.2011 № 805-ПК «О градостроительной деятельности в Пермском крае» ОАО «МРСК Урала»:

Не позднее, чем за 10 рабочих дней до начала строительства и реконструкции безвозмездно передать в департамент градостроительства и архитектуры администрации города Перми один экземпляр копий разделов проектной документации, предусмотренных пунктом 1 части 12 статьи 48 Градостроительного кодекса Российской Федерации.

В течение 10 рабочих дней после окончания работ по строительству, реконструкции безвозмездно передать в департамент градостроительства и архитектуры администрации города Перми схему, отображающую расположение объекта и сетей инженерно-технического обеспечения, подписанную ОАО «МРСК Урала», с приложением текстового и графического описания местоположения границ охранной и санитарно-защитной зоны, перечень координат характерных точек границ такой зоны.

Приложение: схема предполагаемых к использованию земель или части земельного участка (на 1 л. в 1 экз.).

Начальник отдела предоставления
земельных участков по работе
с юридическими лицами



Н.М. Санникова

Схема предполагаемых к использованию земель или части земельного участка

Объект: Строительство участка ЛЭП 6 кВ от ближайшей опоры КВЛ 6 кВ Соликамский, установка опоры с линейным разьединителем, для электроснабжения ТД Красивый Дом по адресу: Пермский край, г. Пермь, Орджоникидзевский район, ул. Соликамская, 313а (кад. номер зем. участков 59:01:3810332:38)

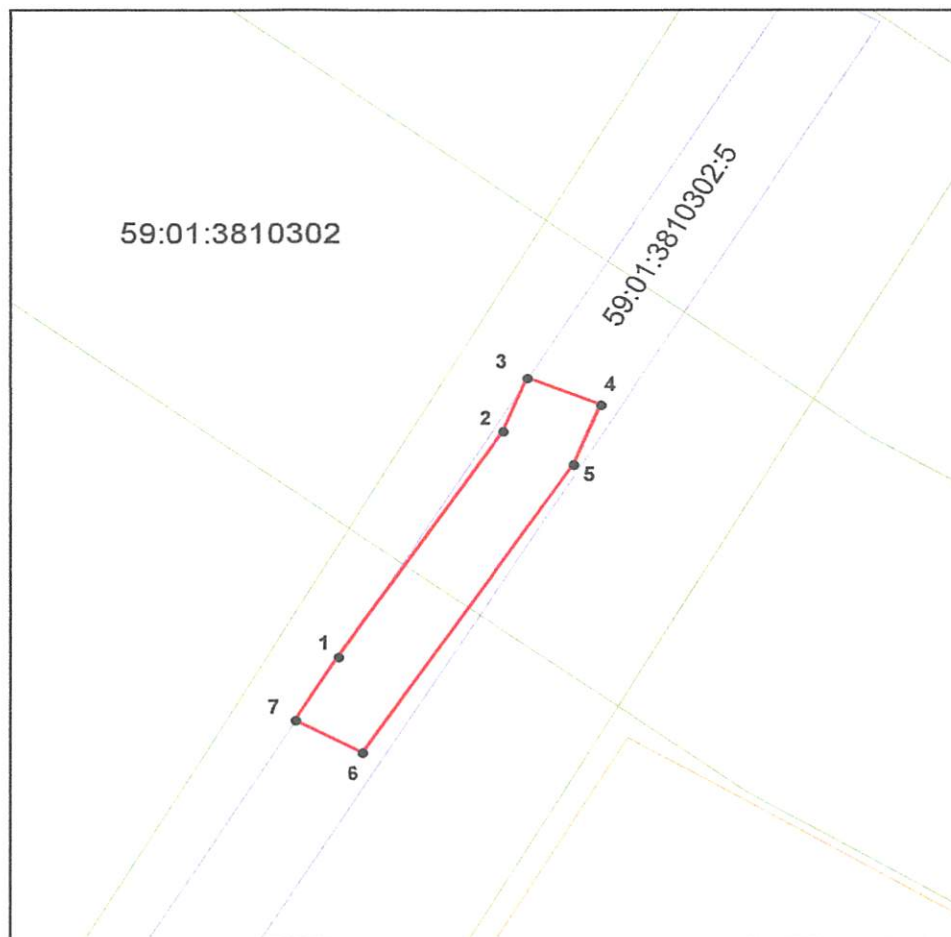
Местоположение: КН 59:01:3810302:5-Пермский край, г. Пермь, Орджоникидзевский район, участок № 2

Площадь земель или части земельного участка, кв.м: 142

Категория земель: Земли населённых пунктов

Вид разрешенного использования: КН 59:01:3810302:5-Для реконструкции ВЛ-6 кВ фидера АТХ от подстанции "Шлюзовая" до трансформаторной подстанции 4344

Каталог координат, м		
точки грани	X	Y
1	528680,56	2238962,89
2	528696,48	2238973,34
3	528700,23	2238974,87
4	528698,34	2238979,50
5	528694,14	2238977,78
6	528673,85	2238964,47
7	528676,10	2238960,17



Условные обозначения:

- - вновь образованная часть границы земельного участка
- - существующая часть границы, имеющиеся в ГКН сведения о которой достаточны для определения ее местоположения
- - граница кадастрового квартала
- - зона с особыми условиями использования территорий
- - территориальная зона
- - обозначение сооружений по сведениям ГКН
- 59:01:3812269 - номер кадастрового квартала
- 59:01:3812269:8 - номер учтенного земельного участка

Масштаб 1:500

Описание границ смежных землепользователей:
от точки 1 до точки 7 участок 59:01:3810302:5
от точки 7 до точки 1 земли Муниципального образования г. Пермь

Заявитель: по доверенности от ОАО "МРСК Урала"



Владимирова А. Л.